



LG標準系列螺旋式空壓機技術參數【氣冷式】

型號	排氣壓力	排氣量	馬達功率		排氣接口	噪聲	重量	外型尺寸
	Bar	m ³ /min	KW	HP				
LG-1.2/8A	8	1.2	7.5	10	G $\frac{3}{4}$	68	260	820x700x1010
LG-1.0/10	10	1.0						
LG-0.8/13	13	0.8						
LG-1.2/8B	8	1.2	7.5	10	G1	68	420	1060x800x1230
LG-1.0/10	10	1.0						
LG-0.8/13	13	0.8						
LG-1.7/8	8	1.7	11	15	G1	68	450	1060x800x1230
LG-1.5/10	10	1.5						
LG-1.2/13	13	1.2						
LG-2.4/8B	8	2.4	15	20	G1	70	550	1060x800x1230
LG-2.2/10B	10	2.2						
LG-1.7/13B	13	1.7						
LG-3/8	8	3.0	18.5	25	G1	70	650	1080x880x1420
LG-2.7/10	10	2.7						
LG-2.3/13	13	2.3						
LG-3.6/8G	8	3.6	22	30	G1	71	650	1420x850x1110
LG-3.6/8	8	3.6						
LG-3.2/10	10	3.2						
LG-2.7/13	13	2.7	30	40	G1	72	900	1300x1100x1650
LG-5/8	8	5.0						
LG-4.5/10	10	4.5						
LG-3.7/13	13	3.7	37	50	G1 $\frac{1}{2}$	72	900	1630x910x1220
LG-6/8G	8	6.0						
LG-6/8	8	6.0						
LG-5.6/10	10	5.6	45	60	G1 $\frac{1}{2}$	73	870	1300x1100x1650
LG-4.8/13	13	4.8						
LG-7.5/8G	8	7.5						
LG-7.5/8	8	7.5	55	75	G1 $\frac{1}{2}$	73	1400	1950x1160x1550
LG-6.9/10	10	6.9						
LG-5.6/13	13	5.6						
LG-10/8G	8	10	75	100	G2	75	1900	2440x1160x1620
LG-8.7/10	10	8.7						
LG-7.5/13	13	7.5						
LG-10/13	13	10	90	125	G2	75	2100	2560x1300x1620
LG-16/8G	8	16						
LG-14/10G	10	14						
LG-12/13G	13	12	110	150	DN65	78	2800	2760x1340x1710
LG-20/8G	8	20						
LG-16/10G	10	16						
LG-14/13G	13	14	132	175	DN65	79	2900	2760x1340x1710
LG-22/8G	8	22						
LG-20/10G	10	20						
LG-16/13G	13	16						

- * 型號後面有"G"代表為直接傳動，其餘為皮帶式型號，例如：型號是LG-6/8G，其中最後的"G"即代表此機型是直接傳動式。
- * 工變類二用適用在直接傳動螺旋式空壓機，皮帶傳動式無法加裝。
- * 37KW-132KW機型冷卻方式可以選擇水冷式系列，例如：型號是LGS-6/8G，其中S代表為水冷式。
- * 本公司對產品不斷研究、改進，如有技術參數變更恕不另行通知。

LG標準系列螺旋式空壓機

SCREW AIR COMPRESSOR



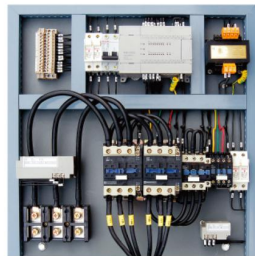
■ 採用SKY等名牌螺旋式壓縮機主機 WELL-KNOWN SCREW COMPRESSOR END

- 專用的轉子齒形為每種型號的機頭提供卓越的性能。
- 堅固的軸向和徑向軸承，保證極長的壽命。
- 在關鍵區域，用進口軸封消除洩漏問題。
- 通過精密硬化磨削的帶有O型密封環的耐磨軸套，具有高可維修性。
- 每個產品都具有世界頂級的性能和效率，用較小的馬達馬力產生較大的排氣量。



■ 人性化的中/英文顯示面板控制系統 INTERACTIVE CONTROL SYSTEM

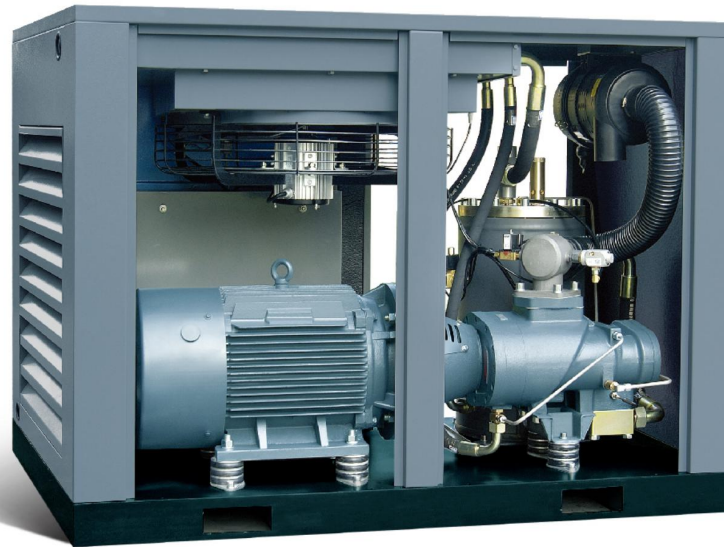
- 操作特別方便、簡單。
- 中、英文面板運轉狀態一目了然。
- 能在無人看守的情況下24小時為您工作。
- 非正常因素一旦出現，中文提示維護或檢修。
- 備有備用輸出端子。



■ 高科技微電腦控制器具備強大的故障診斷和保護功能

IMPORTED ADVANCED MICROCOMPUTER CONTROLLER WHICH IS POWERFUL AT TROUBLES DIAGNOSING AND PROTECTION

- 缺相保護：三相電源的任何一相或兩相斷開，自動切斷電源。
- 相序保護：當三相電源相序有誤時，不能啟動。
- 超溫保護：排氣溫度超過設定值，自動切斷電源。
- 空載保護：空載數分鐘，自動停機，需要用氣時又自動開機工作。
- 自動卸荷：先卸載，再停機，避免重車啟動。
- 氣量調節：自動調節排氣量，節約能源。



■ 螺旋式空氣壓縮機 LG-6/8G

■ 進氣閥氣量調控系統 IMPORTED AIR CAPACITY CONTROL SYSTEM

- 正、反比例閥將壓力信號100%回饋給伺服氣缸及進氣控制閥。
- 進氣控制閥對排氣量實行0-100%無級調節，使供氣量與用氣量一致，節能效果最佳。
- 75KW以上溫度控制閥設定開、閉溫度，自動調節潤滑油的溫度，使潤滑油的粘度保持最佳狀態，確保排氣溫度在壓力露點溫度之上，延長潤滑油的更換週期。
- 最小壓力閥保證維持機體潤滑所需的噴油壓力，降低油氣分離器的空氣流速，使油氣分離的效果最佳，並具備單向閥的功能。



■ 過濾系統 IMPORTED FILTRATION SYSTEM

- 高效油氣分離器，使排氣含油量低於3PPM。
- 高效機油過濾器，濾除潤滑油中的雜質，為機頭轉子、軸承提供乾淨的潤滑油。
- 高效空氣過濾器，濾除吸入空氣中的灰塵雜質，使機頭轉子、軸承等避免損壞。
- 配備壓差感測器，當過濾器阻塞、前後壓差超過設定值時，自動報警，提醒您維護或更換。

■ 可選用變頻控制系統 SELECTABLE VARIABLE FREQUENCY CONTROL SYSTEM

■ 特制新一代省電高效馬達 LOW CONSUMPTION AND HIGH EFFICIENCY MOTOR WHICH IS MEWLY SPECIAL DESIGNED

- 起動轉矩大。
- 絕緣等級F級，防護等級IP54。
- 進口軸承，噪音低，壽命長。
- 具加油裝置，不停機也可加油。



■ 進口壓力控制器、電磁閥 IMPORTED PRESSURE CONTROLLER AND SOLENOID VALVE

- 壓力達到上限時，壓力控制器自動斷開電路；壓力降到下限時，自動合上電路。
- 通過電磁閥，使電路的通斷轉為氣路的通斷。
- 產品的精確、可靠以及長期穩定性，在全球享有盛譽。



LGBP變頻系列螺旋式空壓機

INVERTER SCREW AIR COMPRESSOR

變頻器安裝於空壓機內部，節省空間



■變頻螺旋式空壓機 LGBP-3.6/8

特點 CHARACTERISTICS

■變頻螺旋式壓縮機特點

開山變頻螺旋式空壓機能在穩定排氣壓力的原則下，根據用戶現場實際使用氣量的變化，通過變頻器改變馬達的轉速，使空壓機只有輸出所需要的供氣量，從而達到節能的目的。

■開山變頻螺旋式壓縮機

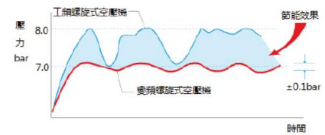
變頻器安裝於空壓機內部，節省空間；
變頻器與PLC一體化、易操作、人性化管理。
中文顯示面板提示操作，一目了然。面板可顯示排氣溫度、頻率、供氣壓力、轉速、加載/卸載運行、功率和電壓。



■壓力穩定節能、省電

可以及時反應用戶使用氣量變化，使空壓機壓力穩定保持在 $\pm 0.1\text{bar}$ 。

傳統加載/卸載控制的空壓機，加載/卸載設定壓力差需在1-2bar，壓力每上升1bar就多產生7%的能源浪費。

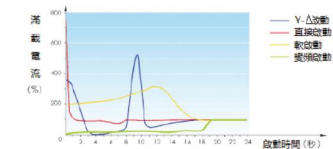


■變頻啓動和運轉

取代Y- Δ 啓動，降低啓動電流。

無峰值電流，啓動和運轉更加平穩。

較傳統空壓機節省高達35-55%電費。





簡捷 高效 自信



開山-亞洲最大、世界第四大的壓縮機製造商



開山第一工業園 佔地面積80768坪，建築面積46283坪(26公頃)

世界頂級的加工、檢測設備滿足了最苛刻的精度要求



- | | | |
|---|---|---|
| 1 | 2 | 3 |
| 4 | 5 | |
| 6 | 7 | |

1. 日本三井MHU630A加工中心
2. 德國KAPP線上檢測轉子磨床
3. 英國HOLROYD數控螺旋式轉子磨床
4. 德國HERMEL五軸加工中心
5. 義大利進口落地式鏤銑加工中心
6. 德國TRUMPF柔性銼金加工系統
7. 瑞士KLING ELNBERG轉子動態測量儀

LGBP變頻系列螺旋式空壓機技術參數【氣冷式】

型號	排氣壓力	排氣量	馬達功率		排氣接口	噪聲	重量	外型尺寸
	Bar	m ³ /min	KW	HP				
LGBP-1.2/8B	8	1.2	7.5	10	G¾	68	450	1100x800x1300
LGBP-1.0/10	10	1.0						
LGBP-0.8/13	13	0.8						
LGBP-1.7/8	8	1.7	11	15	G1	68	500	1100x800x1300
LGBP-1.5/10	10	1.5						
LGBP-1.2/13	13	1.2						
LGBP-2.4/8B	8	2.4	15	20	G1	70	550	1100x800x1300
LGBP-2.2/10B	10	2.2						
LGBP-1.7/13B	13	1.7						
LGBP-3/8	8	3.0	18.5	25	G1	70	650	1190x880x1510
LGBP-2.7/10	10	2.7						
LGBP-2.3/13	13	2.3						
LGBP-3.6/8G	8	3.6	22	30	G1	71	700	1190x880x1510
LGBP-3.6/8	8	3.6						
LGBP-3.2/10	10	3.2						
LGBP-2.7/13	13	2.7	22	30	G1	71	700	1190x880x1510
LGBP-5/8	8	5.0						
LGBP-4.5/10	10	4.5						
LGBP-3.7/13	13	3.7	30	40	G1	72	960	1400x1100x1740
LGBP-6/8G	8	6.0						
LGBP-6/8	8	6.0						
LGBP-5.6/10	10	5.6	37	50	G1½	72	1120	1400x1100x1740
LGBP-4.8/13	13	4.8						
LGBP-7.5/8G	8	7.5						
LGBP-7.5/8	8	7.5	45	60	G1½	73	1220	1400x1100x1740
LGBP-6.9/10	10	6.9						
LGBP-5.6/13	13	5.6						
LGBP-10/8G	8	10	55	75	G1½	73	1600	1810x1230x1670
LGBP-8.7/10	10	8.7						
LGBP-7.5/13	13	7.5						
LGBP-13/8G	8	13	75	100	G2	75	1850	2440x1160x1620
LGBP-12/10G	10	12						
LGBP-10/13	13	10						
LGBP-16/8G	8	16	90	125	G2	75	1950	2560x1300x1620
LGBP-14/10G	10	14						
LGBP-12/13G	13	12						
LGBP-20/8G	8	20	110	150	DN65	78	2450	2760x1340x1710
LGBP-16/10G	10	16						
LGBP-14/13G	13	14						
LGBP-22/8G	8	22	132	175	DN65	79	2550	2760x1340x1710
LGBP-20/10G	10	20						
LGBP-16/13G	13	16						

- * 型號後面有“G”代表為直接傳動，其餘為皮帶式型號，例如：型號是LGBP-6/8G其中最後的“G”即代表此機型是直接傳動式。
- * 工變頻二用適用在直接傳動螺旋式空壓機，皮帶傳動式無法加裝。220V電壓工變頻二用最大生產至37KW，380V電壓工變頻二用最大生產至55KW。
- * LGBP變頻標準系列220V 電壓最大生產至75KW。
- * 37KW-132KW機型冷卻方式可以選擇水冷式系列，例如：型號是LGBPS-6/8G，其中S代表為水冷式。
- * 本公司對產品不斷研究、改進，如有技術參數變更恕不另行通知。

